

阻燃·隔热用

**Graphene  
Glass fabric** 石墨烯  
玻璃纤维

**Graphene  
Aerogel** 石墨烯  
气凝胶

*Graphene &  
Its applications*

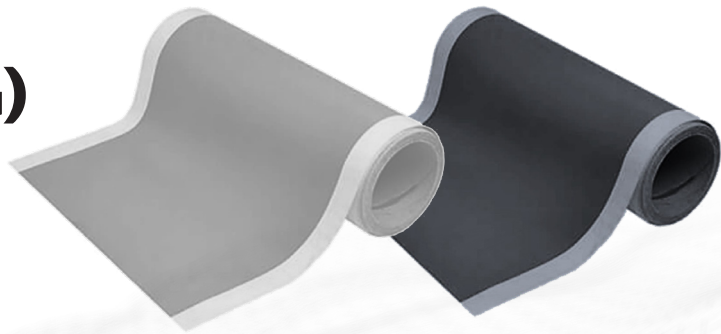
**MEXPLORER®**

# 可用于1300°C以上高温火焰的 阻燃石墨烯玻璃纤维

## 特性

- ✓ 1300°C以上高温火焰下也不会融化的阻燃玻璃纤维
- ✓ 0.2mm厚、薄而轻的材料(约260g/m<sup>2</sup>)
- ✓ 通过阻燃性能(KS F ISO 1182)和气体有害性试验的合格产品(KS F 2271)
- ✓ UL94-V0等级产品,符合RoHS检测的六大有害物质含量的标准

## Fire-Resistant Graphene (FR-G) Glass fabric



## 产品规格

类型	颜色	密度 (g/cm <sup>3</sup> )	规格			熔点 (°C)
			厚度 (mm)	宽度 (mm)	长度(m)	
FR-G 玻璃纤维1号	gray	1.30	0.2	1,300	≥100	>1300°C
FR-G 玻璃纤维2号	black	1.30	0.2	1,300	≥100	>1300°C

# 同时实现最高隔热·阻燃性能的 石墨烯气凝胶

## 特性

- ✓ 同时实现最高隔热阻燃性能的创新气凝胶材料
- ✓ 从1mm厚的产品开始, 在1300°C以上的火焰中具有不燃性能
- ✓ 通过阻燃性能 (KS F ISO 1182) 和气体有害性试验的合格产品 (KS F 2271)
- ✓ UL94-V0等级产品, 符合RoHS 检测的六大有害物质含量的标准

## Fire-Resistant Graphene (FR-G) Aerogel



## 产品规格

颜色	密度 (g/cm <sup>3</sup> )	规格			热导率(W/m·k)	熔点 (°C)
		厚度 (mm)	宽度 (mm)	长度 (m)	ASTM D 7984-21 (MTPS)	
black	0.2	1	1,000	≥100	0.03 - 0.04	>1300°C
		2				
		3				
		4		≥100		>1300°C
		5				
		10				